

OBEC CHLUM SVATÉ MAŘÍ

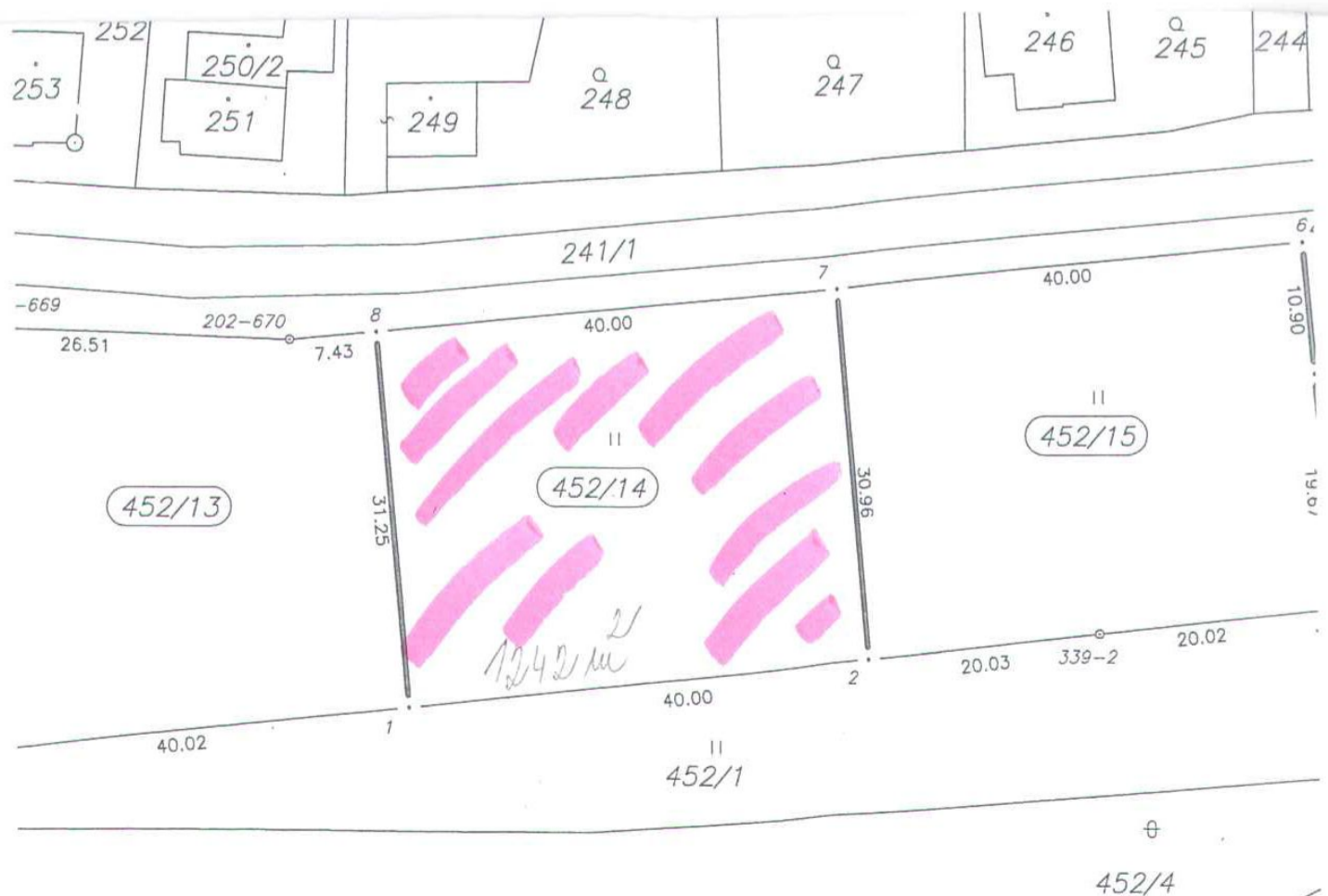
nám. J. W. Goetheho čp. 26, 357 09 Chlum Svaté Maří

Obec Chlum Svaté Maří v souladu s §39 odst. 1 zákona 128/2000 sb. ve znění pozdějších zák.

(zákon o obcích) zveřejňuje záměr prodeje pozemku

p. p. č. 452/14 o výměře 1242 m²,

Své připomínky a vyjádření doručte
obecnímu úřadu Chlum Svaté Maří



vyvěšeno: 21.3.2017

sejmuta: 10.4.2017